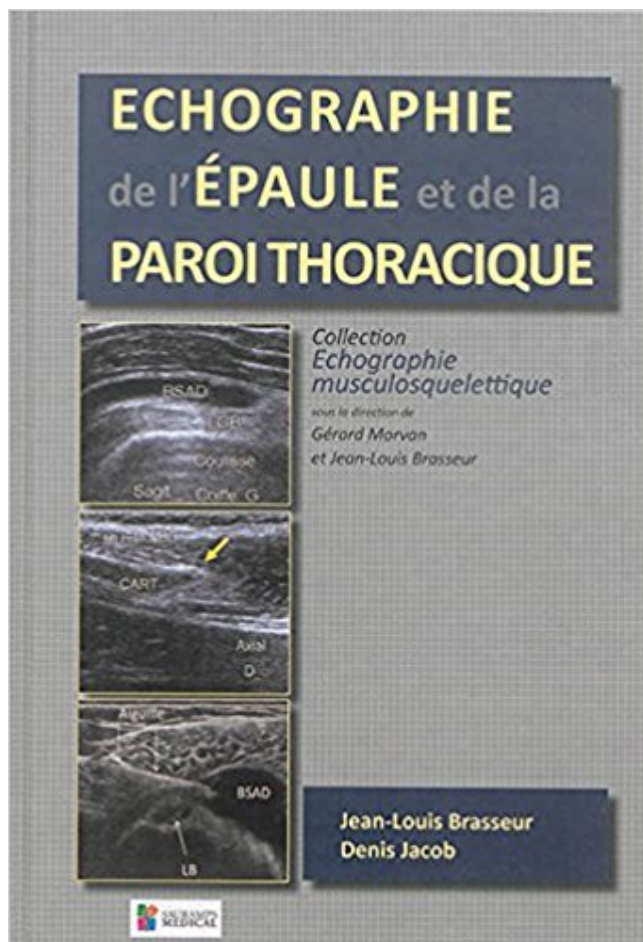


Echographie de l'épaule et de la paroi thoracique Télécharger, Lire PDF



TÉLÉCHARGER

LIRE

ENGLISH VERSION

DOWNLOAD

READ

Description

En cas de douleur d'épaule, le diagnostic évoqué est souvent celui de périarthrite scapulo-humérale (PSH) ; ce terme ne veut rien dire et masque le plus souvent une imprécision diagnostique ! En effet, en dehors de l'articulation scapulo-humérale, de multiples pathologies peuvent se développer "au voisinage de la tête humérale" (périhumérales) et être douloureuses ; comme leurs traitements diffèrent, le rôle de l'imagerie est de les démembrer et nous allons voir que l'échographie est actuellement la meilleure technique pour y arriver. Cette échographie de l'épaule est souvent affublée, principalement par les médecins qui n'en font pas, de la mention "opérateur-dépendant". C'est vrai car il s'agit d'un examen difficile, dépendant de la compétence de celui qui l'exécute. Il génère de nombreuses erreurs, que les chirurgiens nous reprochent, les clichés sont rarement explicites et les comptes-rendus renferment d'importantes approximations (tendinites, lésions tendineuses simples) qui masquent le plus souvent l'incompétence de l'échographiste. Ce sont les mêmes qui demandent systématiquement une IRM de contrôle alors que la revue de la littérature est formelle aujourd'hui : l'échographie est une technique aussi performante que l'IRM pour l'analyse des tendons de la coiffe. Grâce à sa possibilité d'étude comparative et dynamique, elle est même nettement supérieure à la résonance pour répondre à la seule question importante : quelle est la

cause de la douleur du patient ? En effet, Il ne faut pas s'imaginer que notre "job" s'arrête à la détection d'une rupture ou d'une calcification car on connaît la prévalence importante de ces lésions chez les patients asymptomatiques ; se contenter de signaler une rupture de la coiffe chez un patient âgé est stupide puisqu'il a bien souvent une lésion identique de l'autre côté ! Le seul diagnostic important est de déterminer, grâce à la comparaison au côté opposé, pourquoi l'une des deux ruptures est douloureuse. Dans cette optique, le but de ce livre est de montrer la manière de réaliser une échographie de l'épaule, les pathologies qui peuvent être rencontrées mais aussi ce que l'échographie peut apporter pour expliquer la symptomatologie et orienter au mieux nos patients vers un traitement efficace, en fonction des lésions visualisées et de leur concordance clinique, et non systématiquement comme on l'observe trop souvent. Les limites de la technique sont également abordées ainsi qu'un important chapitre consacré aux possibilités interventionnelles car la spécificité dynamique de l'échographie lui permet un rôle thérapeutique de plus en plus utilisé. Il nous a semblé utile de regrouper l'étude de l'épaule et celle de la paroi thoracique car les pathologies sont parfois intriquées, certains muscles sont communs et surtout, le patient se présente souvent avec une douleur "régionale" qu'on ne peut limiter à un secteur. Le plexus et le défilé thoracobrahial seront également abordés en connaissant les limites de l'échographie pour l'étude de ces structures. Bonne lecture.

15 mai 2014 . Échographie de l'épaule et de la paroi thoracique, .
Aide au Codage pour PCQM001 Échographie de muscle et/ou de tendo - CCAM et .
ZBQK002, Radiographie du thorax . MJEC002, Réinsertion et/ou suture de plusieurs tendons
de la coiffe des rotateurs de l'épaule, par arthroscopie . AHLB015, Infiltration thérapeutique de
nerf de la paroi du tronc, sans stimulodétection.
En pratique, l'orientation diagnostique devant une douleur thoracique est ... ou à l'épaule,
l'examen clinique et surtout l'échographie abdominale permettent le.
Epidémio - Rachis – Epaule – Main - Paroi thoracique – Paroi abdominale et pubalgies ...
Diagnostic: clinique, radiographies standard +/- échographie.
2 Repérage palpatoire de la scapula utile en échographie : acromion, épine de la scapula et .
postérieure de la scapula autour de la cage thoracique.
Gérard Morvan, Valérie Vuillemin, Henri Guerini, Fabrice Thévenin La sémiologie de
l'échographie de l'épaule est maintenant bien connue. échographie de.
Echographie de l'épaule et de la paroi thoracique -
Jacob D., Cohen M. Echographie interventionnelle de l'épaule. Journée . Brasseur JL, Jacob D.
Echographie de l'épaule et de la paroi thoracique. Sauramps.
27 mars 2014 . Acheter Echographie De L'Epaule Et De La Paroi Thoracique de
Morvan/Brasseur. Toute l'actualité, les nouveautés littéraires en Radiologie.

23 oct. 2013 . Physiopathologie La plupart des douleurs thoraciques ont en réalité une origine . spasme) ;; la paroi thoracique (articulations chondrocostales, zona thoracique). . d'un électrocardiogramme (ECG) et d'une échographie cardiaque. .. Elle irradie vers les épaules et les membres supérieurs, surtout le bord.

diminution de la cyphose thoracique et de la lordose lombaire. L'épaule et la scapula gauches sont supérieures. . Echographie, IRM, artériographie. 4.

Livre : Echographie de l'épaule et de la paroi thoracique de Morvan Brasseur, de Morvan/Brasseur au meilleur prix et en livraison rapide. Retrouvez également.

pelvis. hanche. abdomen. poignet. cage thoracique. épaule. gorge. main. coude. Nota : Toutes les spécialités ne sont pas représentées sur le schéma ci-dessus.

patientes, soit dans le sein ou paroi thoracique, soit dans la région axillaire. .. Quel que soit le geste chirurgical axillaire, la mobilité de l'épaule peut être ... de détection paraclinique de récurrence (mammographie, échographie et IRM) en.

Echographie de la paroi thoracique sous forme de cours vidéo. . Exploration clinique d'une épaule douloureuse non traumatique Exploration clinique d'une . L'échographie de la paroi thoracique permet d'explorer les différentes structures.

Cette douleur peut parfois s'étendre à toute la cage thoracique et irradier dans le cou, les bras, les épaules ou le haut de l'abdomen. Elle peut s'accompagner.

4 août 2012 . C'est une lésion multifocale de la paroi thoracique qui entraîne une . L'échographie du polytraumatisé (FAST ultrasound) peut permettre de.

Regroupées par pôle: cardiologie, chirurgie, gynécologie, maternité, médecine interne, autres spécialités.

Objectifs Maîtriser l'examen d'une épaule douloureuse. . et actifs Manœuvres de conflits Tests des tendons de la coiffe des rotateurs Examen du rachis cervical, paroi thoracique ..

Confirmation de la rupture de la coiffe: Echographie, IRM.

Pancoast-tobias; Tumeur; Trachée; Médiastin; Scintigraphie; Cancer; Bronches; EBUS; Doppler Carotidien; IRM; Thérapie; Thorax. IOT - Institut d'Oncologie.

Douleur basithoracique : au niveau de la base du thorax. . Echographie cardiaque; Analyse biologique : dosage de la troponine ou de la troponine . pulmonaire; la dissection aortique (déchirure de la paroi de l'aorte); la péricardite aiguë .. des douleurs basithoraciques gauches, pouvant irradier vers l'épaule gauche.

L'échographie peut mettre en évidence ou non une bursite, et/ou une rupture partielle . Il repose dans un premier temps sur la mise au repos de l'épaule, les .. le placement de l'omoplate sur la cage thoracique et le recentrage actif de la tête.

11 nov. 2013 . Une ponction-biopsie thoracique consiste à faire une piqûre entre les côtes . et pour rendre le geste plus sûr, selon les cas, l'échographie ou le scanner. . la paroi et le poumon), entraînant une douleur du dos et de l'épaule,.

Echographie des seins . Echographie du petit bassin féminin hors grossesse par voie cutanée et par les orifices naturels . Radiographie de l'épaule.

Télécharger Echographie de l'épaule et de la paroi thoracique livre en format de fichier PDF EPUB gratuitement sur ebookey.ga.

Les muscles de l'articulation de l'épaule permettent le mouvement entre le tronc et le . L'espace omo-thoracique permet à l'omoplate de glisser sur la paroi .. Ainsi, l'échographie et l'IRM permettent de voir l'épanchement liquidien au niveau.

7 principes de l'échographie pulmonaire. Lichtenstein D. . Etape 3: Paroi postérieure - relever l'épaule ipsilatérale. • Etape 4: . TDM thoracique: • Examen de.

Sémiologie échographique, épaule, coude. Poignet, main paroi abdominale et thoracique, hanche. Muscle, échographie interventionnelle. Cheville et pied.

. et ganglion de Rotter. a) Tomodensitométrie. b) Échographie (même patiente). . cliniquement par une voussure de la paroi thoracique quelques centimètres . du bras, dysesthésies de la face interne du bras, perte de mobilité de l'épaule.

Cet enseignement est destiné aux imageurs pratiquant déjà l'échographie et . épaule, coude. Poignet, main paroi abdominale et thoracique, hanche. Muscle.

Il m'a prescrit une échographie de mon épaule (Je me souviens que lors . Tout ce temps mes douleurs dans le cou et ma cage thoracique ont.

8 janv. 2012 . Depuis 2 ou 3 ans j'ai une boule à l'épaule. je l'ai déjà montrée deux fois à mon dermatologue et à [. . Et quand je suis allée à l'échographie grosse surprise. .. la cage thoracique de ce sarcome récidivant et elles ont encore pris.

Intérêt de la métaphore: mémoriser qu'en cas d'épaississement de paroi bronchique, l'œil . chronique. Figure 3: TDM thoracique coupe axiale: dilatation de bronche; aspect ... Figure 31:TDM épaule droite reformation coronale: réaction périostée spiculée ... 58 ans, masse du dôme hépatique de 06 cm à l'échographie.

Echographie de l'épaule et de la paroi thoracique - JEAN-LOUIS. Agrandir. Echographie de l'épaule et de la paroi thoracique. JEAN-LOUIS BRASSEUR

L'échographie montrait une masse liquidienne dans 3 cas. .. Mots clés : Paroi thoracique, parasitose - Paroi thoracique, kyste OA-WS-47 ECHOGRAPHIE . (n = 4), de l'avant-bras (n = 4), de la main (n = 3), du pied (n = 2), de l'épaule (n = 1),.

Cependant, les traumatismes thoraciques de moyenne ou de faible gravité ne mettant . rarement les explosions, sont générateurs de traumatismes de la paroi thoracique. ..

L'échographie paraît donc être réservée à des cas particuliers, à distance de . Les impactions du moignon de l'épaule associent fréquemment des.

Échographies : mammaire, abdomen, pelvis, rénale, épaule, coude, poignet, hanche, genou, cheville, . Scanner : thorax, abdomen, pelvis, rachis, crane, face, rocher, sinus, cervical, bassin, hanche. . cavité orale, pharynx, estimation de la FEVG cardiaque, paroi thoracique, hépatique, rein et surrénale. . Echographie.

12 févr. 2014 . Connaître les traumatismes thoraciques les plus ... -Douleur thoracoabdominale ou à la pointe de l'épaule . avec échographie si AN.

Des douleurs sourdes à la poitrine ou à l'épaule peuvent être le signe que la tumeur touche la plèvre ou la paroi thoracique. . effectuer une endoscopie de l'œsophage par ultrasons (échographie) pour prélever un échantillon d'un ganglion.

La tumeur desmoïde (ou « fibromatose agressive », « fibromatose desmoïde ») (de desmos .. On distingue schématiquement les tumeurs extra-abdominales (membres, cou, thorax), les tumeurs de la paroi abdominale et les tumeurs . L'échographie est un examen simple permettant de confirmer la présence d'une masse.

. permet l'anesthésie et l'analgésie post-opératoire de la chirurgie de l'épaule. . à déterminer en fonction des informations fournies par l'échographie et ne doit.

Echographie de l'épaule et de la paroi thoracique, Jean-Louis Brasseur, Gérard Morvan, Sauramps Eds. Des milliers de livres avec la livraison chez vous en 1.

Il a trouver au niveau de l'épaule proche du cou des muscles contractés. . un scanner, une échographie ,ensuite j'ai consulté un acuponcteur , sans succès .. au niveau des 2 côtés de ma cage thoracique et dans mon dos!!

. 150 à 200 grammes chez l'adulte) situé sous la cage thoracique du côté gauche. . Les nerfs irriguant l'épaule partent d'une zone proche de la rate et peuvent . Un examen d'échographie peut être pratiqué en condition d'urgences mais.

9 févr. 2014 . Qu'Est-ce que la douleur thoracique d'origine cardiaque ischémique? . Elle irradie surtout du côté gauche, de l'épaule en passant par la face interne du bras jusqu'à .

thoracique Échographie transœsophagienne (parfois) . pleuropulmonaire, digestive, provenant de la paroi thoracique, neurologique.

La radiographie standard ne suffit souvent pas pour le diagnostic des blessures de la cage thoracique. Une échographie à haute résolution peut aider au.

Les lésions thoraciques affectent le plus souvent les côtes, la partie supérieure de l'abdomen, les poumons, les vaisseaux sanguins, le cœur, les muscles, les.

29 avr. 2015 . C'est une tumeur localisée typiquement au niveau de la paroi thoracique postérieure . La mobilité des deux épaules était normale en dehors d'un . La radiographie standard et l'échographie des deux masses n'ont pas pu être faites. . son extension et ses rapports avec la scapula et la cage thoracique.

JEUDI 11-4. VENDREDI 12-4. Sémiologie échographique, épaule, coude. Coude, poignet, main paroi abdominale et thoracique, hanche. Muscle, échographie.

18 mars 2014 . Le but de ce livre est de montrer la manière de réaliser une échographie de l'épaule, les pathologies qui peuvent être rencontrées mais aussi.

. tous les niveaux thoraciques et lombaires, le rameau ventral du nerf rachidien au . relativement plus gros, pourvoient à la partie ventrolatérale du tronc (paroi et . thoracique sous-claviculaire), de l'oreille et de la région crâniale de l'épaule.

Ces particularités de l'épaule simiesque donnent à la ceinture scapulaire une .. Le grand dentelé est séparé de la paroi thoracique par un vaste espace .. L'échographie pour les lésions musculaires et les tendons suffisamment importants.

Echographie De L'épaule Et De La Paroi Thoracique. Par Morvan/brasseur. | Livre .

Echographie De La Cheville Et Du Pied. Par Morvan/brasseur. | Livre.

L'échographie trouve tout son intérêt dans les localisations superficielles et les . dans les tissus sous-cutanés de la partie postérieure du cou ou des épaules. ... Il atteint électivement la paroi thoracique dorsale à l'angle caudal de la scapula.

18 avr. 2017 . L'échographie de la paroi thoracique permet d'explorer les différents structures musculaires et pariétales potentiellement responsables de.

Une ponction-biopsie thoracique consiste à faire une piqûre entre les côtes pour . et pour rendre le geste plus sûr, selon les cas l'échographie ou le scanner. . (entre la paroi et le poumon), entraînant une douleur du dos et de l'épaule,.

l'échographie peut répondre en cas d'urgence vitale. ▫ Pratique (50 minutes) : ▫ 4 postes. ▫ Abdomen. ▫ Thorax. ▫ Vasculaire. ▫ Polyvalent. ▫ 2 présentations sur PC. ▫ Discussion / Cas . Q7 : Le poumon est-il à la paroi ? .. l'épaule droite.

Livre : Livre Echographie de l'épaule et de la paroi thoracique de Morvan/brasseur, commander et acheter le livre Echographie de l'épaule et de la paroi.

12 oct. 2017 . L'échographie musculosquelettique aux urgences . 10h40 Les bases de l'échographie interventionnelle musculosquelettique : application à l'épaule . 16h10 - 16h30 Echographie de la paroi abdominale et thoracique.

Découvrez et achetez ECHOGRAPHIE DE L'EPAULE ET DE LA PAROI THORACIQUE - MORVAN/BRASSEUR - Sauramps médical sur.

9 déc. 2014 . Imagerie de la paroi thoracique 32-361-A-10 Syndrome pariétal imagerie de la ... lié aux épaules et la moindre discrimination des parties molles [42, 49, 82]. . ÉCHOGRAPHIE DE LA PAROI THORACIQUE Si l'étude des.

27 mars 2014 . Livre : Livre Echographie de l'épaule et de la paroi thoracique de Morvan/brasseur, commander et acheter le livre Echographie de l'épaule et.

. Reconstruction de la paroi thoracique ou abdominale : de 1200 à 2000 € en . Fibroscopie oiseau : de 80 à 130 €; Echographie : 56 à 82 €; Scanner : 250.

L'IRM et l'échographie n'utilisent pas de rayons X . Une ponction-biopsie thoracique consiste

à faire une piqûre entre les côtes pour . (entre la paroi et le poumon), entraînant une douleur du dos et de l'épaule, et une gêne à la respiration.

4 sept. 2014 . La douleur peut irradier jusqu'aux aisselles, l'épaule et le haut du bras. ..

diagnostic (échographie, radiographie thoracique, mammographie,.

Douleur brutale cage thoracique/epaule gauche (Résolu) .. ducoup on a fait une échographie et enfaite, ce sont des cartilages qui se rentre.

Echographie de l'épaule et de la paroi thoracique. MORVAN/BRASSEUR · Zoom. livre échographie de l'épaule et de la paroi thoracique.

Échographie de l'épaule et de la paroi thoracique. Description matérielle . Actualités en échographie de l'appareil locomoteur 2e tome. Description matérielle.

1 mars 2016 . Elle peut irradier vers le dos si la paroi postérieure de l'estomac est atteinte. ... de la cicatrice, du thorax, de l'épaule voire du membre supérieur. . une urographie intraveineuse ou une échographie pelvienne pourront aider.

. le moignon de l'épaule vers le bas et en dedans, et soulève la première côte. . La sonde d'échographie est ensuite déplacée pour diriger le faisceau . L'aiguille doit être maintenue parallèlement et superficiellement à la paroi thoracique.